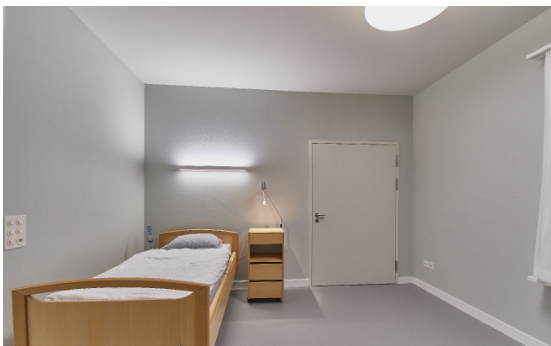




| | |
|-------------|----------------------------------|
| Modell | Nr. 51210 4 78 Nr. 51210 3 78 |
| Dimensionen | H 52 mm B 126 mm L 932 mm |



| | |
|------------------------|---|
| Bestückung | LED |
| Betriebsgerät | Premium Konverter |
| Anschlusswerte | 220–240 V, 50 Hz |
| Leistungsaufnahme | 68 W |
| Standby | 0.5 W |
| Lichtverteilung | 16% direkt, 84% indirekt |
| Energieklasse Leuchte | A+ |
| Leuchten-lichtausbeute | 7108 lm |
| Farbwiedergabeindex | CRI Ra > 81* |
| Lichtfarbe | Neutralweiss 4000 K (Nr. 51210 4 78) Warmweiss 3000 K (Nr. 51210 3 78) |
| Entblendung | Opakblende indirekt, Strukturbblende mit Folie direkt, UGR < 14 |
| Bedienung | DALI direkt und indirekt unabhängig voneinander dimmbar, AC Nachtlicht Ein-Aus |
| Materialisierung | Leuchtenkopfrand in Stahl, weiss pulverbeschichtet |
| Leuchtmittelabdeckung | Acrylglas |
| Wandgehäuse | Enthält das Betriebsgerät |
| Gewicht | ca. 4.4 kg |
| Schutzgrad | IP 43 |
| Prüfzeichen | ENEC TÜV SÜD, CE, ROHS, EN 60598-2-25 |
| Garantie | 2 Jahre, 5 Jahre auf LED und Konverter |
| Besonderheiten | – LED Module nach Zhaga-Standard – Optional plus AC Nachtlicht 2 W * Optional Ra > 90 |
| Hinweis | (3000 K ca. 5 lm/W weniger als 4000 K) |

Lichtstärkenverteilung

